

## UN FINALE ISTRUTTIVO



Vece-Chinnici

Torneo WE Inverno 2008 Accademia Scacchi Milano  
Muove il Bianco

Il Bianco patta semplicemente impedendo al Re avversario l'ingresso alle case critiche (per il Nero) d4,e4,f4 della coppia di pedoni bloccati c4/c5:

1. Re3! (opposizione diagonale) Rf5
2. Rf3! (opposizione diretta) Re5 3. Re3 =.

La continuazione invece è stata:

**1. Rf3 Rf5**

e ora è il Nero che ha conquistato l'opposizione diretta, ma questo non gli basta ancora per vincere.

**2. Re3? Re5**



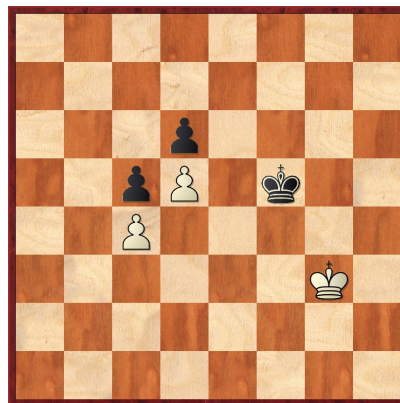
Adesso sì: grazie all'opposizione il Nero conquista forzatamente una delle case critiche e di conseguenza cattura il pedone c4, mentre il Bianco può solo assistere passivamente. Il Nero in tal modo si assicura la vittoria perché ovviamente dopo quello in c4 anche il pedone d5 cade.

## 3. Rd3 Rf4



**4. Rc2 Re4 4. Rb2 Rd3 5. Rb3 Rd4 0-1**

La cosa interessante è che dopo 1. Rf3 Rf5 il Bianco nonostante abbia perso l'opposizione può ancora pattare. Infatti qui le coppie di pedoni bloccati sono due, e il Bianco può a sua volta mirare a catturare il pedone d6. La mossa giusta era:  
2. Rg3!



L'unica mossa che patta! Ora se il Nero vuole catturare il pedone c4, deve permettere al Bianco di catturare il pedone d6, proteggendo nel contempo il pedone d5: 2. ... Re5 3. Rg4 Rd4 4. Rf5 Rxc4 5. Re6 Rb4 6. Rxd6 c4 7. Re5=

